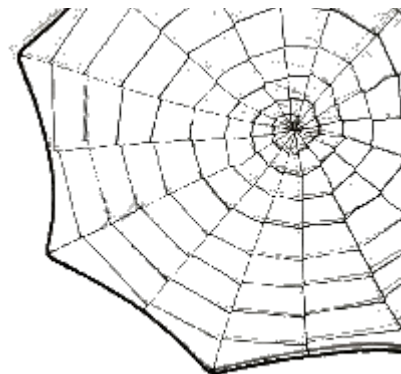


Welcome to

Whisperville

...THE MYSTERIOUS TOWN



Die Fakten

- 🌐 "WhisperVille" ist ein internationales Lager fuer Pfadfinder aller Altersstufen und aus allen Laendern
- 🌐 Mit diesem internationalen Gross-Event wollen wir "100 Jahre Pfadfinder" feiern
- 🌐 "WhisperVille" wird vom 14. bis 22. Juli 2007 stattfinden
- 🌐 Das Lager wird auf dem Pfadfinderzeltplatz "Brexbachtal" in der Naehе von Koblenz stattfinden
- 🌐 "WhisperVille" erwartet ca. 100 bis 150 Pfadfinder aus aller Welt
- 🌐 Die Teilnehmerkosten sind abhaengig vom Heimatland der Teilnehmer (s.u.)
Wir wollen allen Teilnehmern faire Preise bieten, daher richten sich die unterschiedlichen Teilnahmegebuehren nach Faktoren wie Reisekosten, durchschnittliches Einkommen, u.v.m.
- 🌐 Auch wenn "Englisch" die Hauptsprache des Lagers sein wird, werden wir das Programm allen Altersstufen zugaenglich machen, auch Kindern, die keine Fremdsprachen sprechen
- 🌐 Wenn Du interessiert bist, solltest Du Dir auf unserer Webseite www.WhisperVille.net alle benoetigten Informationen besorgen und Dich bis zum 15. April 2007 online anmelden.
Die verbindliche Anmeldung sollte von einem verantwortlichen Leiter fuer die komplette Gruppe durchgefuehrt werden.
- 🌐 Das Motto des Lagers wird etwas ganz Besonderes: Die Pfadfinder finden eine verlassene Stadt irgendwo in der Wildnis und entschliessen sich fuer einen Wiederaufbau. In dieser neuen Stadt kannst Du alles sein und tun - alles ist moeglich! doch ploetzlich geschehen unheimliche Dinge - und die Pfadfinder muessen die Geheimnisse der mysterioesen Stadt WhisperVille herausfinden...

Kosten whisperville

Regionen nach Farben:

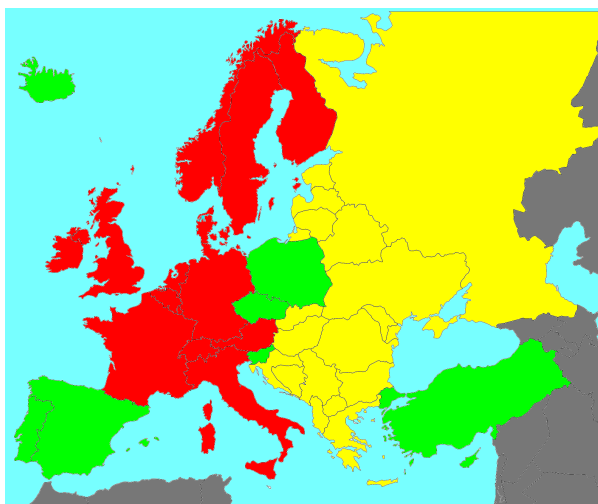
Rot: 170 €

Gruen: 120 €

Gelb: 110 €

Grau & nicht auf Karte:
bitte nachfragen

Angaben ohne Reisekosten



Fuer aktuelle Infos zum Lager bitte unsere Webseite besuchen:

www.whisperville.net

Fuer Fragen und Hilfestellung Mail an

info@whisperville.net